

Identifizierungshilfe und Informationsblatt

Mögliche Verwechslungsgefahr zwischen Insekten

Beim Ausdruck dieser Seite im A4-Format sind die Insekten in Lebensgröße abgebildet.

Zusätzliche Informationen sowie ein Meldeformular sind im Internet abrufbar:

http://inpn.mnhn.fr/espece/cd_nom/433589/tab/fiche



Die **Asiatische Hornisse**, *Vespa velutina*, hat eine schwarze Grundfärbung. Der Hinterleib trägt am vierten Segment einen breiten orangen Streifen und eine schmale gelbe Binde am ersten Segment. Die Kopfvorderseite ist orange, und die untere Hälfte der Beine ist gelb gefärbt. Die Körperlänge beträgt zwischen 17 und 32mm.



Asiatische Hornisse, *Vespa velutina*

Die **Europäische Hornisse**, *Vespa crabro*, hat einen vorwiegend blass-gelb gefärbten Hinterleib, der schwarz gebändert ist. Die Kopfvorderseite ist gelb und die Kopfoberseite ist rot gefärbt. Brust und Beine sind schwarz und rotbraun. Die Arbeiterinnen erreichen Körperlängen zwischen 18 und 23 mm und Königinnen Körperlängen zwischen 25 und 35mm.



Europäische Hornisse, *Vespa crabro*

Die **Orientalische Hornisse**, *Vespa orientalis*, entspricht in ihrer Körpergröße der Europäischen Hornisse. Sie hat eine rote Grundfärbung, nur ihre Kopfvorderseite und eine Binde um den Hinterleib sind gelb. Sie kommt nur in Süd-Ost-Europa vor (Süd-Italien, Malta, Albanien, Griechenland, Zypern, Rumänien, Bulgarien).



Orientalische Hornisse, *Vespa orientalis*

Wespen sind kleiner als Hornissen. Die Arbeiterinnen werden im Spätsommer ungefähr 15 mm lang. Es ist zu beachten, dass eine Wespenkönigin etwas größer als 20 mm werden kann – also etwa so groß wie die hier abgebildete Asiatische Hornisse ohne Kopf. Im Frühjahr können daher Wespenköniginnen größer als die erste Generation der Hornissenarbeiterinnen sein.



Mittlere Wespe
Dolichovespula media

Deutsche Wespe,
Vespula germanica

Berg-Feldwespe,
Polistes biglumis

Die **Rotstirnige Dolchwespe**, *Megascolia maculata*, ist eine der größten Europäischen „Wespen“. Sie wird daher häufig mit der Asiatischen Hornisse verwechselt. Sie ist dicht behaart und hat einen glänzend schwarzen Körper. Ihre Kopfoberseite ist gelb und der Hinterleib weist vier unbehaarte gelbe Flecken auf. Sie parasitiert an Larven von großen Käfern wie z.B. dem Gemeinen Maikäfer.



Rotstirnige Dolchwespe,
Megascolia maculata

Die **Riesenholzwespe**, *Urocerus gigas*, ist eine Pflanzenwespe, deren Larven sich von Holz ernähren. Die schwarz-gelb gestreifte Wespe ist leicht von einer Hornisse zu unterscheiden: sie hat einen walzenförmigen Körper und lange vollkommen gelb gefärbte Fühler. Das Weibchen kann 45 mm Länge erreichen und hat am Ende des Hinterleibs eine lange Lege- röhre, die zur Eiablage in Baumstämmen dient. Diese Art ist völlig ungefährlich.

Riesenholzwespe,
Urocerus gigas



Blaue Holzbiene,
Xylocopa violacea

Die **Blaue Holzbiene**, *Xylocopa violacea*, misst 20 bis 30mm; sie ist vollkommen schwarz und schimmert violett-blau. Das Weibchen dieser solitären Biene baut ihr Nest in morschem Totholz und sammelt Pollen um ihre Larven zu füttern.



Hornissen-Schwebfliegen
Volucella zonaria



Milesia crabroniformis

Viele **Fliegen** (Diptera) können mit Wespen oder Hornissen verwechselt werden. Aber sie haben im Vergleich nur ein Paar statt zwei Paar Flügel. Im Normalfall sind ihre Augen viel kugelig und ihre Fühler kürzer.

Identifizierungshilfe und Informationsblatt

Mögliche Verwechslung der Nester in der Familie der Wespen



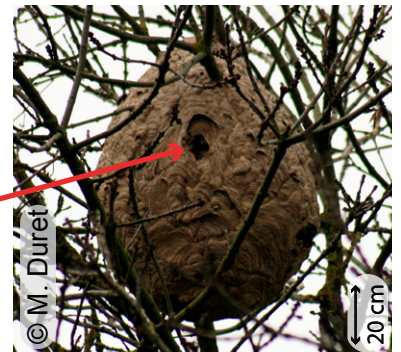
Beim Ausdruck dieser Seite im A4-Format sind die Insekten in Lebensgröße abgebildet.
Zusätzliche Informationen sowie ein Meldeformular sind im Internet abrufbar:
http://inpn.mnhn.fr/espece/cd_nom/433589/tab/fiche

Im Frühling wird das Nest von einer einzigen Gründerkönigin gebaut, oft an einem geschützten Platz. Bei den meisten Wespen nimmt das Brutnest die Form einer kleinen Kugel mit 5 bis 10 cm Durchmesser an und weist eine Öffnung an der Unterseite auf. Das Hornissenvolk verlässt ihren Standort bereitwillig, falls sich der Ansiedlungsort als ungeeignet erweist (zu wenig Platz oder zu unsicher).



Asiatische Hornisse, *Vespa velutina*

73% in Bäumen höher als 10m
10% in Gebäuden
3% in Hecken
rund bis birnenförmig
kleine seitliche Öffnung
~ 60x80cm



Europäische Hornisse, *Vespa crabro*

hohle Bäume, Kamine
selten im Freien
zylindrisch
große Öffnung am Boden
~ 30x60cm



Mittlere Wespe, *Dolichovespula media*

Büsche niedriger als 2m
kegelförmig
kleine Öffnung am unteren Ende seitlich der Kegelspitze
~ 20x25cm



Gemeine Wespe, *Vespula vulgaris*

im Boden, in engen Hohlräumen in Gebäuden
kegelförmig
kleine versteckte Öffnung an Unterseite
~ 30x35cm



(*V. germanica* baut geringfügig größere, graue Nester)

